

**CRONOGRAMA DE TRABAJO DE HISTORIA “APOYO PEDAGÓGICO EN EL HOGAR”**

**IMPORTANTE:** Estimada familia, esperando que todos se encuentren bien en sus hogares, comunico que debido al tiempo transcurrido en que no se envió guías NO daré fecha exacta de entrega, a medida que van realizando las actividades pueden enviarmelás a mi correo electrónico. **GRACIAS.**

**MATERIAL DE TRABAJO:** 2 ° BÁSICO A - B

**UNIDAD:** “Explorando nuestro planeta”

**CONTENIDOS:**

**-PLANOS Y MAPAS:** Puntos cardinales -Simbología pictórica en planos y mapas. -Tipos de mapas (físico y político) -Océanos y continentes

**-CHILE :** Ubicación de Chile (capital – región). -Países limítrofes de Chile -Zonas naturales

| <b>OBJETIVOS DE APRENDIZAJES</b>  | <b>CAPACIDADES / HABILIDADES</b>   |
|---|--|
| <p><b>(OA 6)</b> Leer y dibujar planos simples de su entorno (posición relativa y simbología pictórica).</p> <p><b>(OA 7)</b> Ubicar Chile, Santiago, la propia región y su capital en el globo terráqueo o en mapas (ubicación relativa de países limítrofes y de otros).</p> <p><b>(OA 8)</b> Clasificar y caracterizar algunos paisajes de Chile según su ubicación en la zona natural (vocabulario geográfico).</p> | <p><b>CAP: Comprensión Lectora HAB:</b> -Buscar y analizar información relevante en textos breves e imágenes.</p> <p><b>CAP: Orientación espacial HAB:</b>-Ubicar elementos, lugares en el plano, mapa y globo terráqueo. -Leer, comunicar y localizar información geográfica.</p> <p><b>CAP: Pensamiento crítico HAB:</b> - Formular opiniones sobre situaciones y otros temas de su interés.</p> <p><b>CAP:Discernimiento HAB:</b> - Comparar y diferenciar plano, mapa y globo terráqueo. –</p> <p><b>CAP:Comunicación - Resolución de problemas HAB:</b> - Comunicar oralmente (causas y efectos de los problemas ambientales)</p> <p><b>CAP: Análisis y trabajo con fuentesHAB:</b> -Analizar y argumentar información a partir de fuentes orales y gráficas dadas.</p> |

**RECURSOS:** Si tienes la opción de observar algunos de los siguientes videos, presta mucha atención y comenta junto con tu familia.

**1. Videos: Puedes volver a observar los videos anteriores**

**Puntos cardinales:** Recordamos lo que hemos aprendido hasta ahora con la siguiente canción. Los puntos cardinales.

<https://www.youtube.com/watch?v=hnMcrTC90jA> <https://www.youtube.com/watch?v=UpxpZNPYKIU>

**Los planos,** observa el siguiente video, pon mucha atención.

<https://www.youtube.com/watch?v=gUuw6DMjEqE>

**Chile** observa el siguiente video, pon mucha atención

[https://www.youtube.com/watch?v=6Ic64AaAl\\_M](https://www.youtube.com/watch?v=6Ic64AaAl_M)

<https://www.youtube.com/watch?v=s4Af1scR53M>

**2. Material de trabajo:** Guía 1 anexa

**INSTRUCCIONES:**

1. Lee atentamente las indicaciones de la ficha de trabajo y si tienes dudas recuerda revisar los videos recomendados.

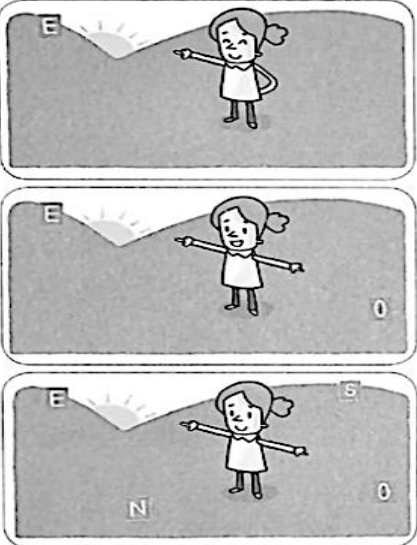
2. Lea el material de apoyo.

**IMPORTANTE:** Puedes archivar estas actividades en tu carpeta de color amarillo y coordinaremos su revisión formal al retornar a clases. Recuerda que este material es para reforzar. Si tienen dificultades o inconvenientes con este sistema de trabajo “aula virtual” pueden hacer sus consultas al celular 956862543 o al correo [massielguerra.t@gmail.com](mailto:massielguerra.t@gmail.com) y las directivas de cada curso pueden enviar a sus respectivos profesores jefes los nombres de los alumnos/as que no tengan acceso a internet o no puedan descargar el material de trabajo.

### APUNTES DE APOYO

Para orientarnos al utilizar un plano, necesitamos identificar en qué dirección están ubicados los elementos. Para ello, se utilizan los **puntos cardinales**, que permiten ubicarnos en el espacio: **norte, sur, este y oeste**.

Para localizar los puntos cardinales, sigue los siguientes pasos.



1. Extiende tu brazo derecho hacia el **este (E)**, es decir, hacia donde aparece el sol cada mañana.
2. Extiende tu brazo izquierdo en la dirección donde se pone el sol. Este punto corresponde al **oeste (O)**.
3. En esta posición estarás mirando hacia el **norte (N)** y a tu espalda estará el **sur (S)**.

#### En resumen

Los **planos** son una **representación de distintos lugares** vistos desde arriba y tienen una simbología. Para orientarse en el espacio y también en planos, se utilizan los **puntos cardinales**.



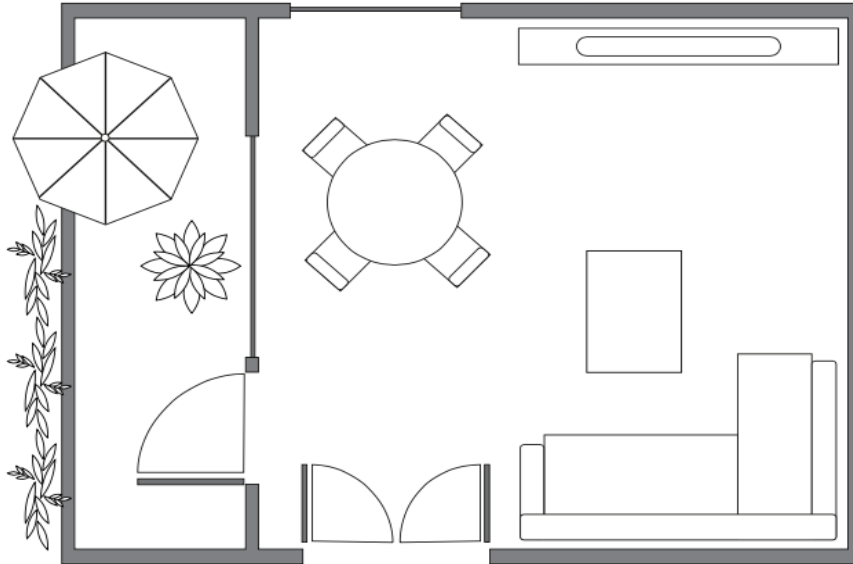
## FICHA Nº2 Trabajo Práctico 2º Básico Historia, Geografía y Ciencias Sociales

Nombre: \_\_\_\_\_

**CAP: Orientación espacial. HAB:**-Ubicar y localizar elementos y lugares en un plano. Identificar los puntos cardinales. Identificar los continentes y países vecinos de Chile.

### PLANOS SIMPLES, LUGARES PEQUEÑOS

1. Pinta el plano de acuerdo con la simbología.



#### Simbología

Sofá rojo

Puerta amarillo

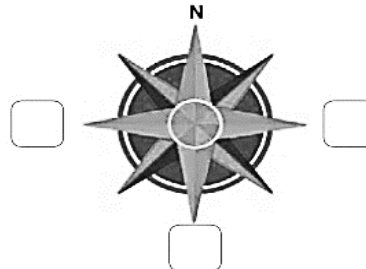
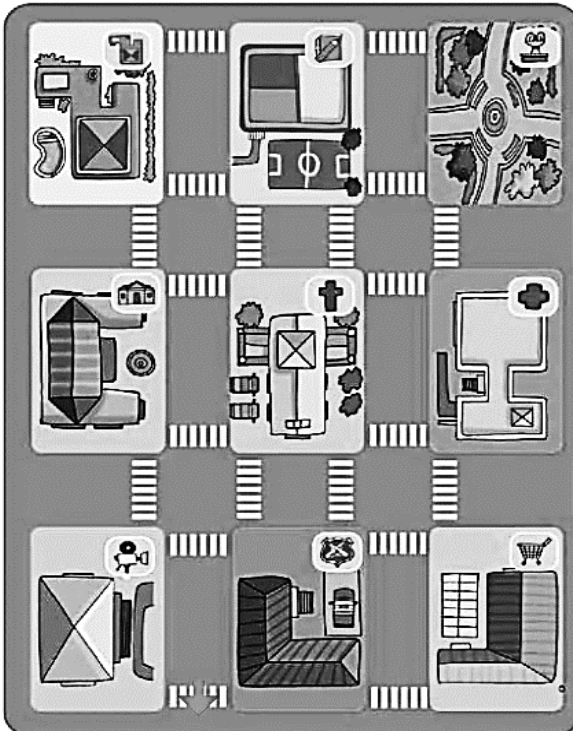
Comedor café

Ventanas azul

Terraza verde

Televisor rosado

2. Observa el siguiente plano y luego realiza las actividades.



#### Simbología

Cine

\_\_\_\_\_

Carabineros

Hospital

Iglesia

\_\_\_\_\_

\_\_\_\_\_

Plaza

Supermercado

1. Completa la rosa de los vientos.

2. Lee las siguientes indicaciones y completa la simbología.

a. Al oeste de la iglesia se encuentra la municipalidad.

b. La casa de Carlos se encuentra al norte de la municipalidad.

c. El colegio se encuentra al este de la casa de Carlos.

**3. Lee las siguientes indicaciones y escribe el lugar al que llega cada caso. El punto de partida está señalado con una.**

- A- Desde el punto de partida, avanza dos cuadras hacia el norte, luego dobla al este y avanza dos cuadras. A continuación, vira hacia el sur. ¿Dónde llegaste?

---

- B- Desde el punto de partida, avanza una cuadra hacia el norte, luego dos cuadras al este y gira hacia el norte. ¿Dónde llegaste?

---

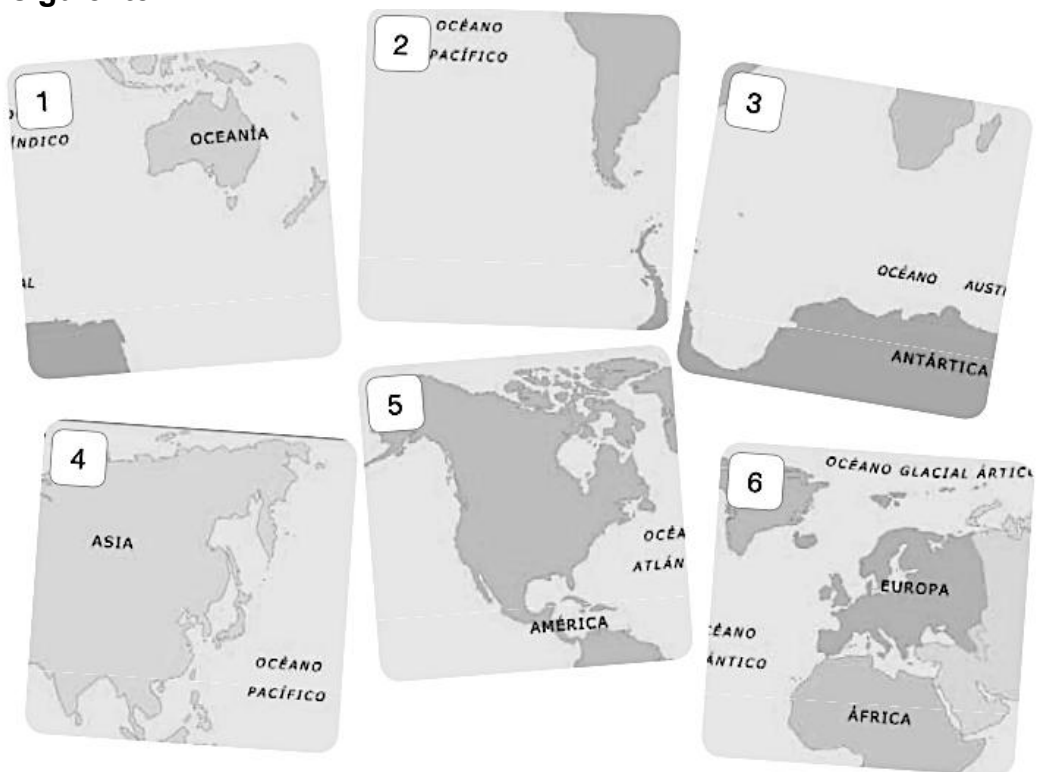
- C- Desde el punto de partida, avanza una cuadra al norte, luego una cuadra al este. Después, avanza dos cuadras hacia el norte y gira a la derecha. ¿Dónde llegaste?

---

**4. Dibuja el símbolo que mejor podría representar estos lugares en una simbología.**

|           |  |             |  |
|-----------|--|-------------|--|
| Heladería |  | Restaurante |  |
| Zapatería |  | Veterinaria |  |

**3. Observa las piezas pertenecientes a un planisferio y ordénalas en el recuadro de la página siguiente.**





**4. Luego de ordenar las partes del planisferio en el recuadro, compáralo con los de tus compañeros y respondan las siguientes preguntas:**

- a. ¿Qué continentes están en el recuadro número 1 del planisferio?
- b. ¿Qué continentes están en el recuadro 6 del planisferio?
- c. ¿En qué recuadros está América?
- d. ¿En qué recuadro está Chile?

**COMPLETA la información con el material de apoyo**

- Chile limita al norte con Perú.
- Chile limita al sur con el Polo Sur.
- Chile limita al este con \_\_\_\_\_
- Chile limita al oeste con \_\_\_\_\_

Completa con los nombres de los países limítrofes que correspondan. APLICAR

- a. Al norte de Perú se encuentran \_\_\_\_\_ y \_\_\_\_\_
- b. Al este de Colombia está \_\_\_\_\_
- c. Al sur de Venezuela está \_\_\_\_\_
- d. Paraguay está al norte de \_\_\_\_\_
- e. Uruguay está al este de \_\_\_\_\_