



Guía de trabajo pre-kínder A

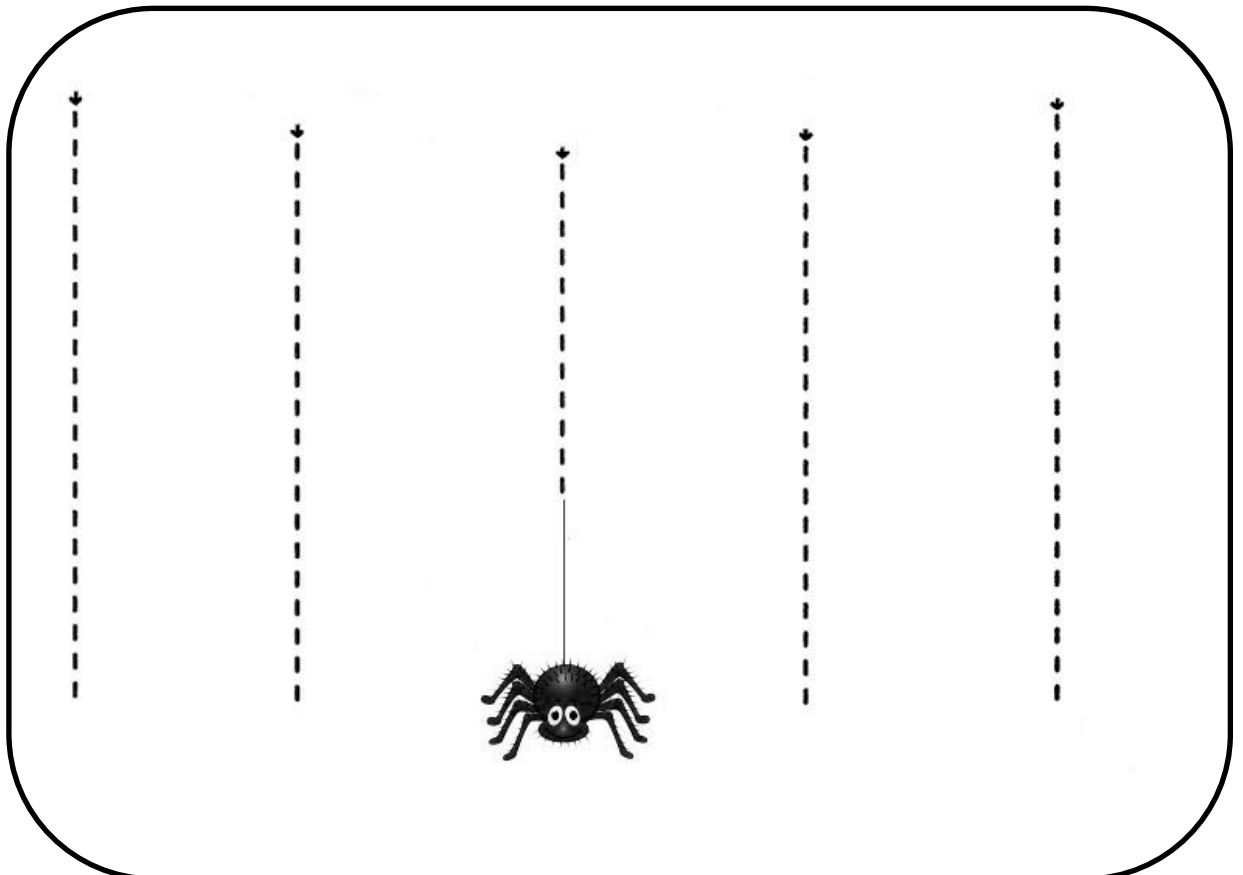
Ámbito: Comunicación Integral

Núcleo: Lenguaje Verbal

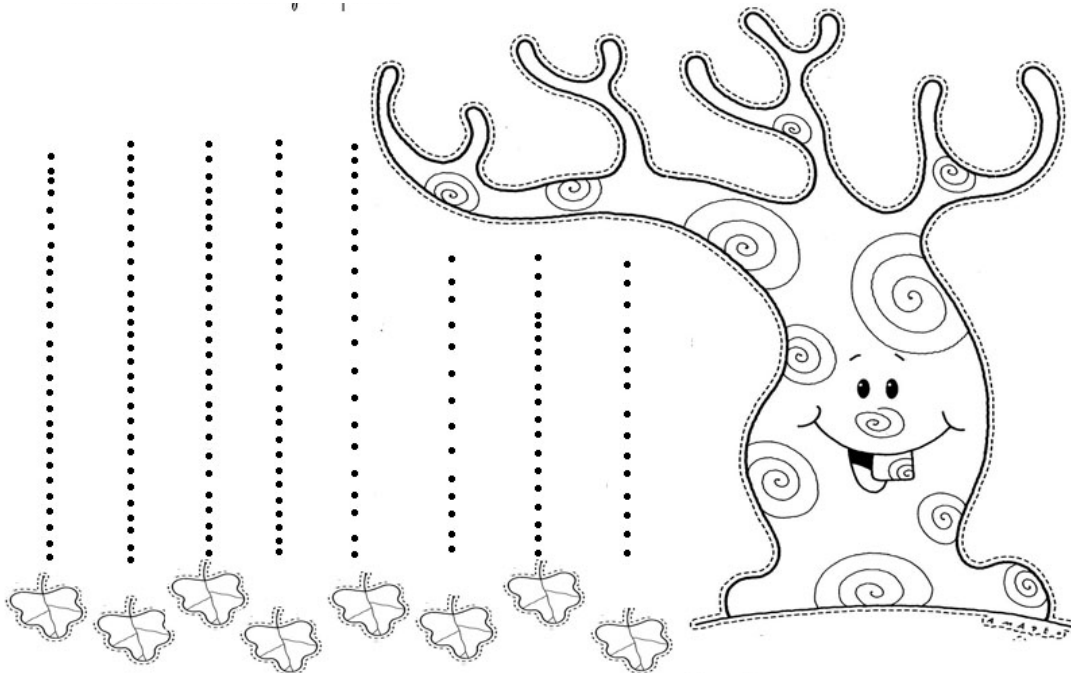
Capacidad: Coordinación Motriz

Habilidad: Coordinación Motriz fina.

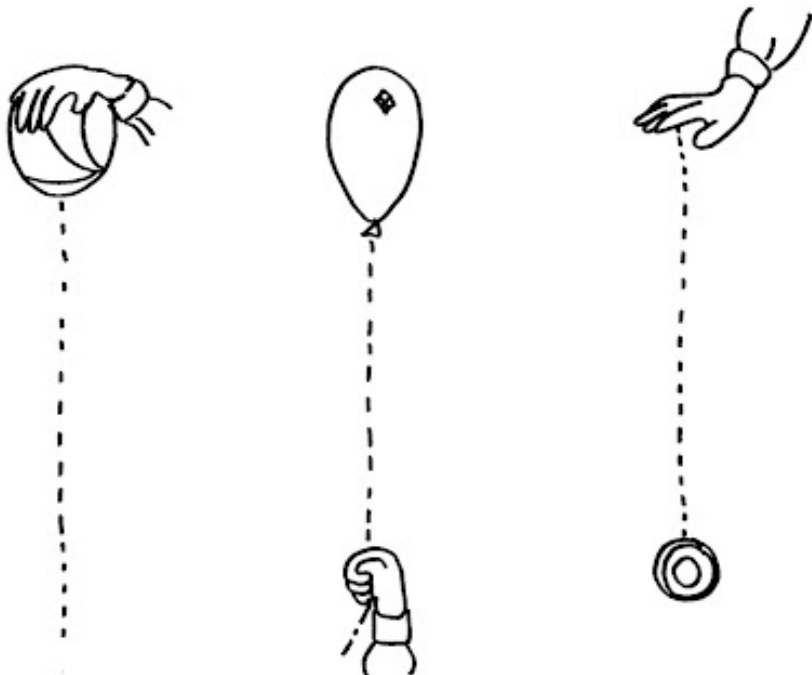
1.- Repasa con plumón las líneas rectas de la araña.



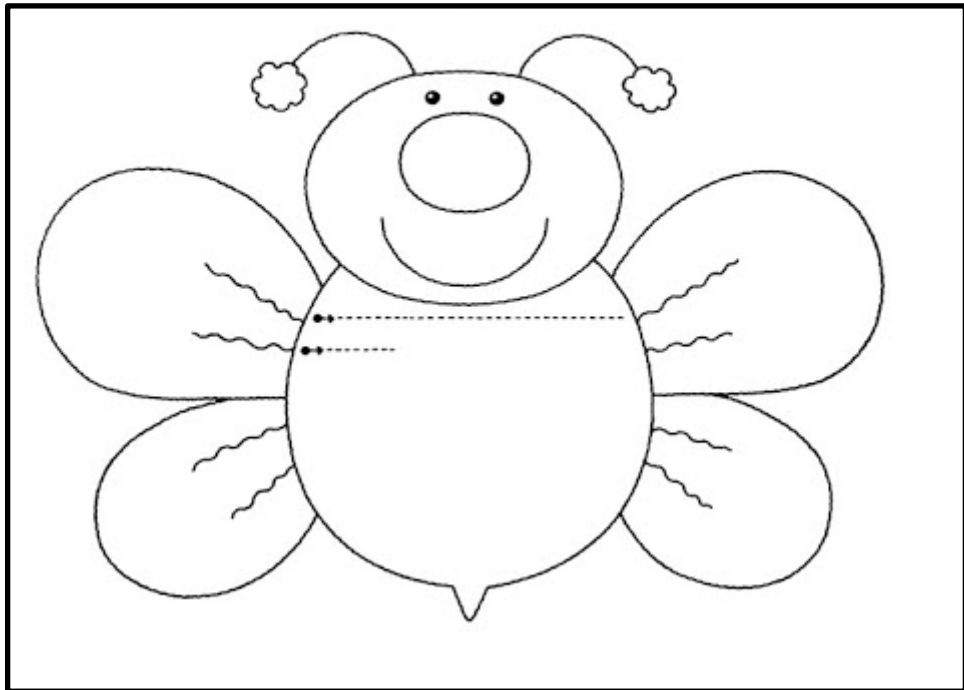
2.- Repasa las líneas punteadas con plumón y luego colorea el árbol.



3.- Repasa los trazos rectos con tus colores favoritos sin salirte de las líneas punteadas.



4.- Con tú lápiz grafito completa el cuerpo de la abeja siguiendo el ejemplo y colorea.



Colorea el mandala junto a tu familia...

